



**KARTESIA**  
A D V I S O R

Mai 2017

**BRSI TURNAROUND BREAKFAST –  
KURZPROFIL KARTESIA ADVISOR**

# EINE WACHSENDE PAN-EUROPÄISCHE PLATTFORM

In den letzten 7 Jahren haben wir europaweit über €900m in lokalen Märkten investiert

## ■ Pan-Europäische Umsetzung

Über €900m investiertes Kapital seit Gründung<sup>1)</sup>

- Mit 85 Kreditnehmern
- In 16 europäischen Ländern mit Fokus auf DACH, Frankreich und Spanien
- Durch die Ausführung von über 220 Transaktionen

## ■ Lokales Dealsourcing

Europaweite Dealgenerierung durch

- Internationales Team mit tiefen lokalen Netzwerken
- Relevante Büropräsenz – Brüssel, London, Luxemburg und Paris

## ■ Wachsende Plattform

Unsere Fähigkeit zu investieren wird weiter gestärkt durch

- Treue unserer Investoren seit 8 Jahren (aktuell: Fonds IV)
- Initiativen, die Kartesia Plattform weiterzuentwickeln – Rekrutierung (Investment Team und Support) sowie Büronetzwerk (Frankfurt und Madrid in 2017)



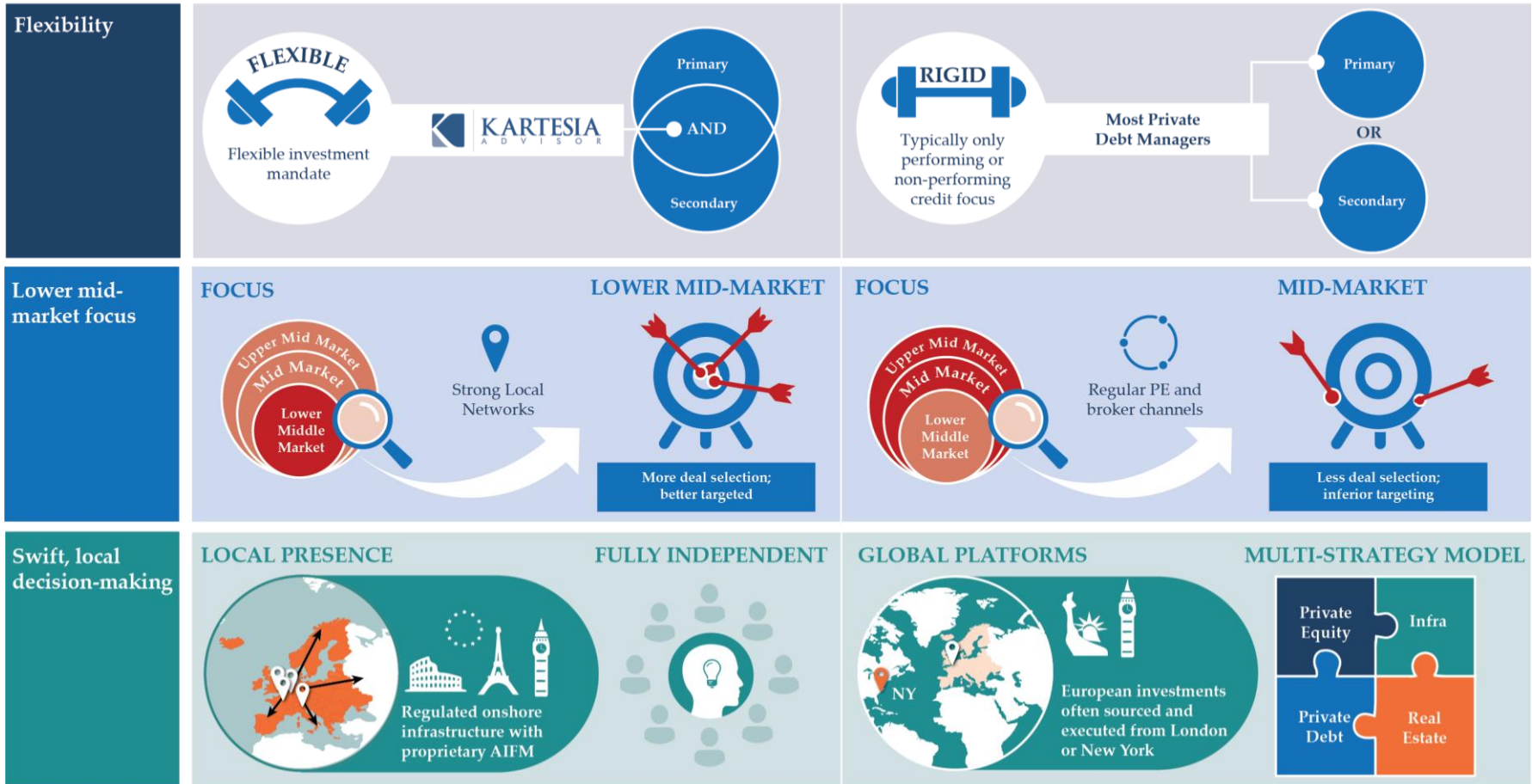
1) Seit 2009 Investitionen durch Altercap Fonds I und II sowie KCO III

# EINE FLEXIBLE INVESTITIONS-STRATEGIE

Kartesia kann spezifische Finanzierungslösungen für den Mittelstand bereitstellen

## KARTESIA

## KONVENTIONELLE KREDITFONDS



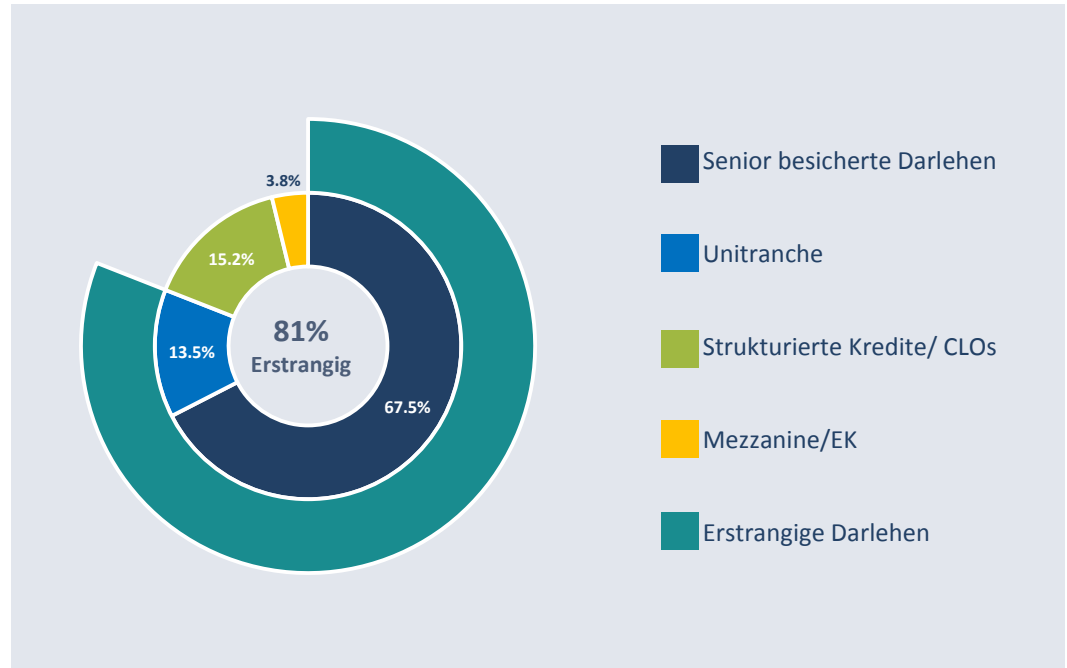
# FOKUS: SENIOR BESICHERT, AUCH NACHRANG UND EK

Kartesia investiert entlang der gesamten Kapitalstruktur mit Anspruch, relevanter Partner zu sein

## Kriterien

- **Investmentfokus:** Sekundärerwerb von Darlehen, v.a. LBO und Sondersituationen, frisches Geld für Restrukturierung, Primärfinanzierung, auch nicht-PE Situationen
- **Dealgenerierung:** direkt/über Berater, selbst strukturiert, teilweise im Club oder in Syndizierung
- **Region/Sektor:** generalistischer Ansatz in Europa
- **Größe:** Unternehmenswert €50m bis €250m, EBITDA > €5m, Investments €5m bis €50m. Flexibilität nach oben mit Co-Investoren
- **Seniorität:** gesamte Kapitalstruktur außer Mehrheits-EK, Darlehen typischerweise umfassend besichert
- **Fälligkeit:** wir halten bis zur Fälligkeit, nicht "loan-to-own" oder Verwertungsabsicht
- **Portfolio:** Gesamte oder Teil-Kreditportfolien i.H.v. €100m bis €300m (teils mit Co-Investoren)

Kartesia's Investitionsspektrum<sup>1</sup>



1) Stand KCO III Portfolio 30 September 2016

# PROJEKTBEISPIELE

Projekte entstehen auf Bankenseite, durch Gesellschafter oder in umfassenden Umfinanzierungen

## Sekundär

## Primär



Nicht-Kern Kredite

Akquisitionsfinanzierung



Verkauf von "müden" Darlehen

Dividenden-Refinanzierung



## Neuordnung der Kapitalstruktur (Sekundär & Primär)



Frisches Geld für Expansion, Neuordnung der Gläubigerstruktur



Rückzug Gesellschafter, Laufzeitverlängerung, Restrukturierung und frisches Geld



Rückzug Gesellschafter, frisches Geld und Corporate Governance



# BÜROS & KONTAKT

---

## Standorte:

### London

Kartesia Advisor LLP  
Bond Street House  
14 Clifford Street  
London W1S 4JU

### Brüssel

Kartesia Advisor LLP  
Gachard House  
Rue Gachard 88  
1050 Brüssel

### Luxemburg

Kartesia Management SA  
5 rue Guillaume Kroll  
L 1882  
Luxemburg

### Paris

Kartesia Advisor LLP  
5 rue Royale  
F 75008  
Paris

## Kontakt:

### Dr. Markus Geiger

*Head of DACH*

markus.geiger@kartesia.com

**Mobil:** +49 173 662 8149

**Büro Frankfurt:** ab Sommer 2017